

Cie Eskemm

danse hip-hop et contemporaine

DOSSIER TECHNIQUE

“J’SUIS SCHIZO ...MAIS J’ME FREINE” – danse Hip-Hop

Régie Générale

Jérôme Le Dimet

06 75 46 70 30

ledimetjerome@orange.fr

Diffusion/Production

02 97 64 69 22

06 11 05 39 01

contact@cie-eskemm.fr

Direction Artistique

Karine Le Bris et Fadil Kasri

06.72.02.95.11

compagnieeskemm@wanadoo.fr

www.cie-eskemm.fr

Dossier technique

Ce dossier porte sur l'organisation générale du spectacle et de ses aspects techniques dans les conditions idéales de représentation.

En cas de problème nous vous demandons de nous prévenir relativement tôt pour envisager ensemble des modifications éventuelles.

La signature du contrat entraîne l'acceptation de ce dossier technique. L'organisateur s'engage à en respecter tous les termes et à n'y apporter aucune modification sans l'accord préalable du régisseur.

N'hésitez pas à prendre contact avec le régisseur de la compagnie pour un complément d'infos !!!

Merci.

Informations générales

Equipe artistique

3 personnes au total :	Fadil Kasri	Chorégraphe- danseur
	Karine Le Bris	Assistante à la chorégraphie
	Jérôme le Dimet	Régie générale

Durée du spectacle

20 minutes

Montage

A l'arrivée du régisseur prévoir 2 services :

- Réglage lumière et son, montage scénographie
- Conduite lumière et son, filage

Loges

1 loge pouvant accueillir 3 personnes avec douche, serviettes, miroir, portant, table à repasser + fer.

L'organisateur s'engage à s'assurer du respect de la sécurité des affaires personnelles des artistes dans les loges.

Repas

Repas pris en charge dès l'arrivée de la compagnie (repas chauds de préférence).

Hébergement

Prévoir un hébergement en hôtel (minimum 2 étoiles) : 1 chambre avec lit 2 personnes + 1 chambre individuelle.

Pour les temps d'accueil de plus de 3 jours, possibilité d'hébergement en gîte pour 3 personnes.

Public

A partir de 8 ans

Configuration : frontale

Jauge

Maximum : 120 personnes (à définir en fonction du lieu)

Plateau

Ouverture minimum : 6 m

Profondeur minimum : 6 m

Hauteur minimum : 5 m

Prévoir :

Plateau recouvert de tapis de danse noir installé avant notre arrivée.

Occultation totale de la salle.

Liste de matériels

Lumière *(fournis par le lieu d'accueil)*

4 DEC 614S
2 DEC 613S
4 BT 250W
3 PAR 64 en CP 60
2 PORTE GOBOS

Chaque projecteur devra être équipé de crochet, porte filtre et collier de sécurité.

Lumière *(fournis par la compagnie)*

1 T8 (rampe de dichroïque)

Gradateur : 14 Circuits 2Kw

<u>Gélatines :</u>	3	Format DEC 614S	en 201
	1	Format DEC 614S	en 205
	2	Format DEC 613S	en 201
	3	Format PAR 64	en 119 #

Porteuses Se référer au plan de feux.

Note

Tout le matériel lumière (projecteurs, gradateurs, câblage,...) devra être en parfait état de fonctionnement et conforme aux normes de sécurité en vigueur. Ce matériel devra être disponible dès la première heure du premier jour de montage.

Son

Un système de diffusion, répondant aux exigences de la salle d'accueil.

2 platines CD

Patch

PATCH "J'suis schizo... mais j'me freine"

N°Grada	N°Circuit	N°Ligne	Nbre	Projecteur	Puissance Totale	lampes	Situation	Gélatines		
								Nbre	Gel	Diff
	3		1	DEC 614S	1000W	GX 9,5	FACE THEATRE	1	205	
	17		1	DEC 613S	1000W	GX 9,5	P2 JARDIN	1	201+Porte gobo	
	18		1	DEC 613S	1000W	GX 9,5	P2 COUR	1	201+Porte gobo	
	19		1	DEC 614S	1000W	GX 9,5	P3 THEATRE	1	201	
	20		1	BT	250W	EDISON	P4 THEATRE	0	W	
	21		1	BT	250W	EDISON	P4 JAR	0	W	
	22		1	BT	250W	EDISON	P4 COUR	0	W	
	23		1	BT	250W	EDISON	P2 THEATRE	0	W	
	28		1	DEC 614S	1000W	GX 9,5	SUR PIED JARDIN	1	201	
	29		1	DEC 614S	1000W	GX 9,5	SUR PIED COUR	1	201	
	30		1	T8	675W	DICHRO	SOCLE AVSCE THEATR	1	201	
	31		1	PAR 64	1000W	CP 60	JARDIN	0	W	119#
	32		1	PAR 64	1000W	CP 60	COUR	0	W	119#
	33		1	PAR 64	1000W	CP 60	THEATRE	0	W	119#

Plan de feux

Vue De Dessus

"Je suis schizo"



PC 1Kw



CP 80



613 S



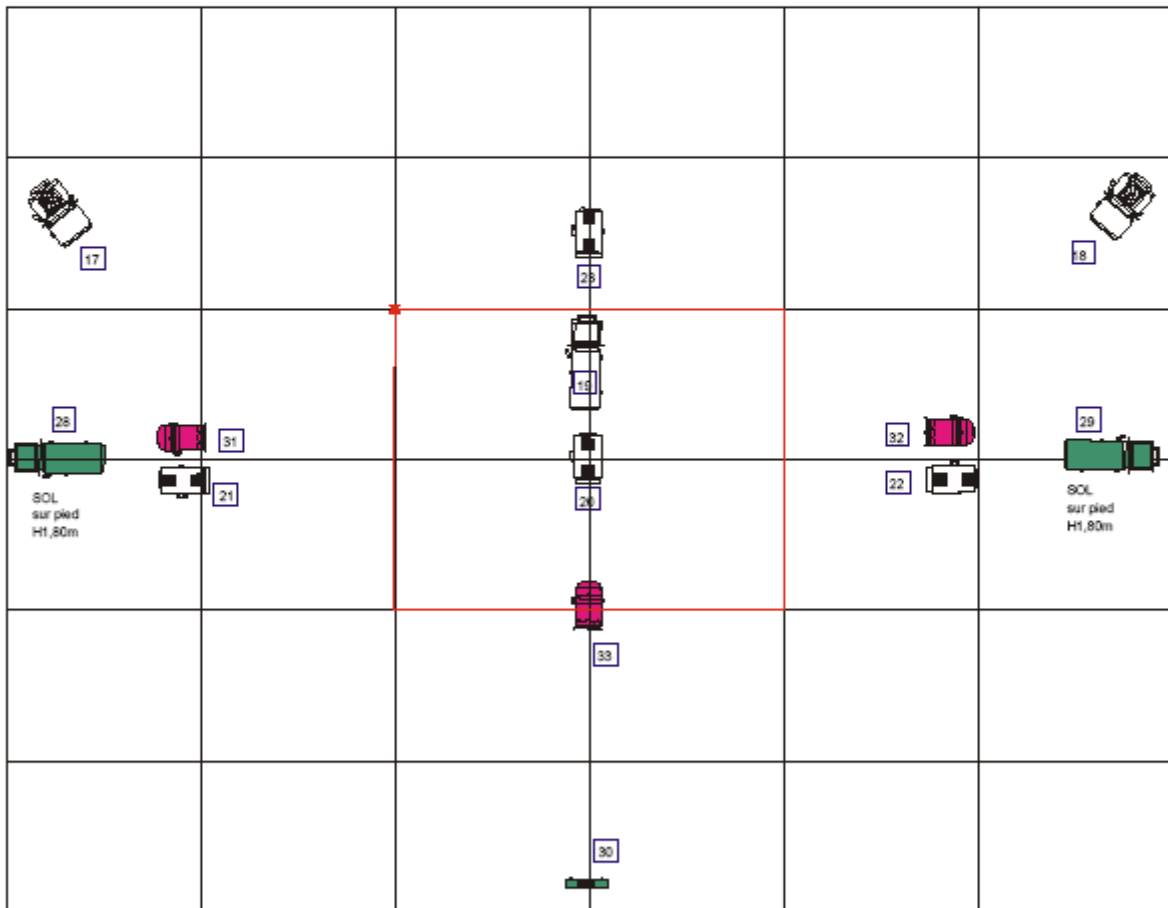
BT 250W



T8 SCL
fournis par la
copie



614 S



DEC 614S
A la Face



1 CARRE = 1m/1m