

Cie Eskemm
danse hip-hop et contemporaine

CE QUE NOUS SOMMES

شكون حنا
Idam èhneuh
Αυτοί που είμαστε

hip hop | danse contemporaine | roue Cyr



Crédit photo: Photo: Olyvia, 10/10/2014, 10/10/2014, 10/10/2014 | Photo: Cat, Polyplan

Avec Hamza El Alouani, Anaëlle Coudron, Eva Moreno, Noah Mgbélé Timothée ou Seth Ngaba (en alternance), Hugo Daubresse ou Delphine Thisselin (en alternance)
Chorégraphie Karine Le Bris | Assistant à la chorégraphie : Fadil Kasri | Création sonore et musicale : Fadil Kasri et Guillaume Chartin/Ojùn
Regards extérieurs Franck Guiblin (danse) et Jean Quiclet (jeu) | Régie générale et lumières Jean-Bierre Baney.

coproduction : **TRIO...S** | **l'hermine** | **COLLE MORBIHAN** | **le dôme**

Dossier technique

Contacts

Direction artistique

Karine Le Bris et Fadil Kasri - 06 72 02 95 11 / 06 71 20 59 89
compagnieeskemm@wanadoo.fr / contact@cie-eskemm.fr

Diffusion

Fadil Kasri - 06 11 05 39 01 - diffusions@cie-eskemm.fr

Régie générale

Baney J.Pierre - 07.68.09.93.06 - jpbaney@free.fr

Généralités

Ce dossier porte sur l'organisation générale du spectacle et de ses aspects techniques dans les conditions idéales de représentation. En cas de problème nous vous demandons de nous prévenir relativement tôt pour envisager ensemble des modifications éventuelles.

La signature du contrat de session entraîne l'acceptation de ce dossier technique. L'organisateur s'engage à en respecter tous les termes et à n'y apporter aucune modification sans notre accord préalable. Ce dossier technique peut être sujet à des modifications au cours de la création et des représentations.

N'hésitez pas à prendre **contact** avec le régisseur de la compagnie pour lui **envoyer** votre fiche technique. Merci.

Informations sur le spectacle

Durée : 1 heure

Public : Tout public /

Scolaires à partir du CP

Configuration : frontale

Jauge maximum : 500 (à définir en fonction du lieu)

Equipe

Vous allez **accueillir** une équipe de 8 personnes (ou 9 avec notre chargée de diffusion)

- Chorégraphe : Karine Le Bris
- Danseurs.ses :
 - Hamza El Alouani
 - Anaëlle Coudron,
 - Hugo Daubresse ou Delphine Thisselin,
 - Noah Mgbélé Timothée ou Seth Ngaba
 - Eva Moreno
- Assistant chorégraphe et régie son : Fadil Kasri
- Régie générale et régie lumière : Baney J.Pierre

Une personne supplémentaire, notre chargée de diffusion, Catherine Pouplain pourra être présente. Dans ce cas, vous serez prévenus en amont.

Loges

Une ou plusieurs loges pouvant accueillir 8 personnes avec toilettes, douches, serviettes, miroirs, portants, table à repasser et fer.

Merci de mettre à disposition dans la loge (ou dans un espace commun) un catering (thé, café, jus de fruits, etc...)

Merci de prévoir également un point d'eau potable facilement accessible à proximité des loges et de la scène (fontaine à eau, bonbonnes...) & des verres en loges.

L'organisateur s'engage à s'assurer du respect de la sécurité des affaires personnelles des artistes dans les loges

Repas

Les repas seront pris en charge dès l'arrivée de la compagnie.

Régimes particuliers

- Un repas végétarien
- Pas d'allergies ni autres contraintes pour les autres.

Hébergement

Prévoir un hébergement en hôtel 3 étoiles minimum avec le rooming suivant :

- 1 chambre avec lit 2 personnes pour Eva et Seth (en fonction de la distribution)
- 6 et/ou 8 chambres individuelles pour les autres (condition idéale, en fonction de la distribution)

Pour les temps d'accueil de plus de 3 jours, nous pouvons étudier la possibilité d'un hébergement en gîte pour 8 personnes.

Transports

Ce spectacle comprend 8 personnes au total qui n'habitent pas toutes et tous aux mêmes endroits. Merci de prendre impérativement contact avec la compagnie.

Merci de prévoir les runs gare / lieu du spectacle / restaurants / hébergements, etc. le cas échéant.

Planning

Les couleurs de ce planning représentent les cas de figure que nous pouvons rencontrer et qui dépendent de la diffusion du premier spectacle, soit :

- Le matin (scolaire)
- L'après-midi (scolaire / tout public)
- Le soir (tout public):

Avant notre arrivée :	Prémontage du plan de feu / plateau / régies / tapis de danse blanc / pendrillons/ frises, etc. par vos soins. L' installation, les réglages et encodage doivent être possible dès notre arrivée.		
	Service 1	Service 2	Service 3
Veille du spectacle :	Arrivée des régisseurs dans la matinée, installation de la régie, tests son et lumières.	Réglage lumières / son, encodage / check lumière et son. Arrivée des danseurs	Filage Arrivée des danseurs Rien
Jour du ou des spectacles.	Spectacle Filage Arrivée des danseurs	Spectacle Filage	Spectacle

Equipe d'accueil

Merci de mettre à disposition dès l'arrivée de l'équipe le personnel suivant :

- 1 représentant de l'organisation
- 1 représentant du lieu
- 1 régisseur lumière connaissant parfaitement le pupitre, les blocs/autos et la salle.
- 1 régisseur plateau
- 1 régisseur son connaissant parfaitement la console, le système et la salle

Ces personnes devront être accessibles à tout moment et affectés à notre spectacle uniquement.

Fiche Technique

Plateau

- Dimensions minimale : 10m x 9m
- Pendrillonnage : à l'italienne sans découvertes.
- Tapis de danse **blanc** installé avant notre arrivée
- Occultation totale de la salle.
- **Point d'accroche à cour** du plateau (Système de fixation fournie par la Cie) pour la roue Cyr pour un poids total de 20kg.
- Merci de fournir la longueur de drisse nécessaire depuis ce point jusqu'au sol en comptant un report de poulie au bout de la porteuse à jardin ainsi que 4 pains de 20kg.

Son

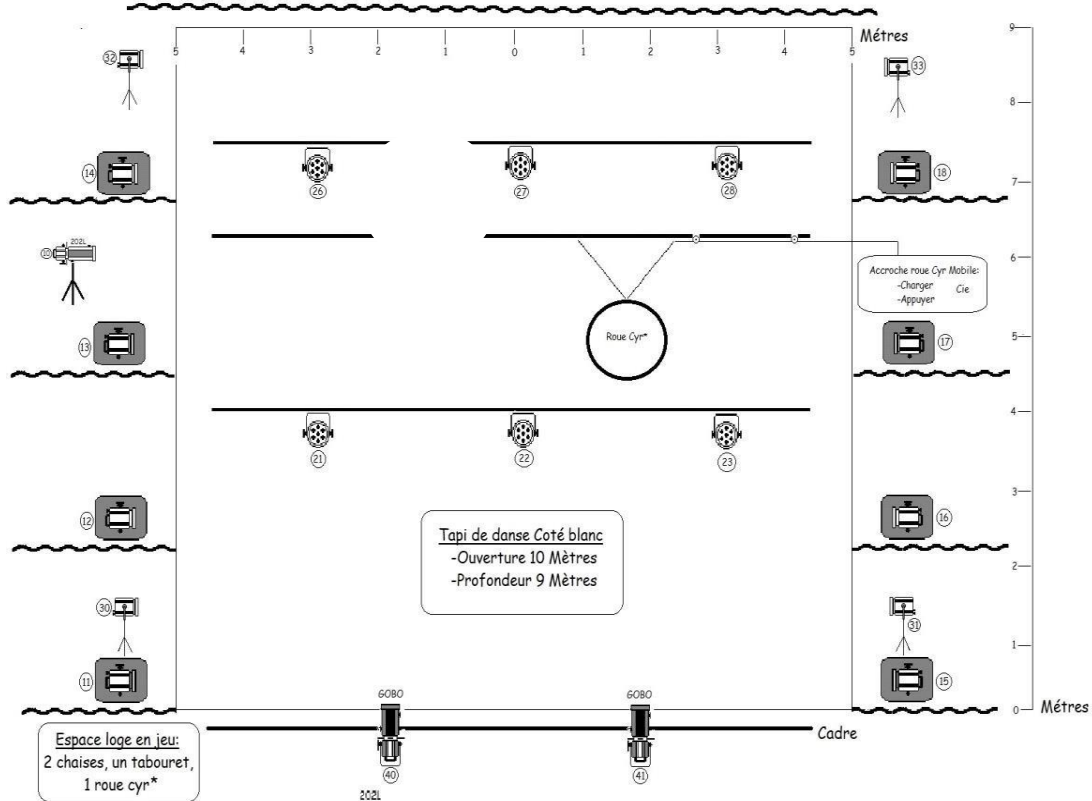
- Une diffusion de salle de puissance adaptée au lieu et comprenant des sub bass
- Une console numérique, pour 1x entrée stéréo et 2x départs Monitors
- 2x retours 12' + amplification sur 2 canaux, avant-scène jardin et cour, au sol
- Pour information, notre carte son sort en mini-jack stéréo

Lumières

Cie Eskemm

"Ce que nous sommes"

Plan de feu



Légende:

- PC 2 KW X4
- PC 1 KW X8
- Dec 613 SX X1
- Rush Par 2
RGBW zoom 9Ch X6

- PC 1 Kw sur pied H 1.80M X4
- Dec 614 SX sur pied H 1.80M X1
- Dec 713 - portes gobo X2

Jeu d'orgue:
Type EOS

*La roue Cyr:
est un agrès de cirque. C'est un
tore métallique massif d'environ deux mètres
de diamètre, et dont la section circulaire fait
environ cinq centimètres de diamètre.
L'agrès pèse 20 KG

Réisateur / création lumière
Jean-Pierre Baney
07.68.09.93.06
jpbaney@free.fr